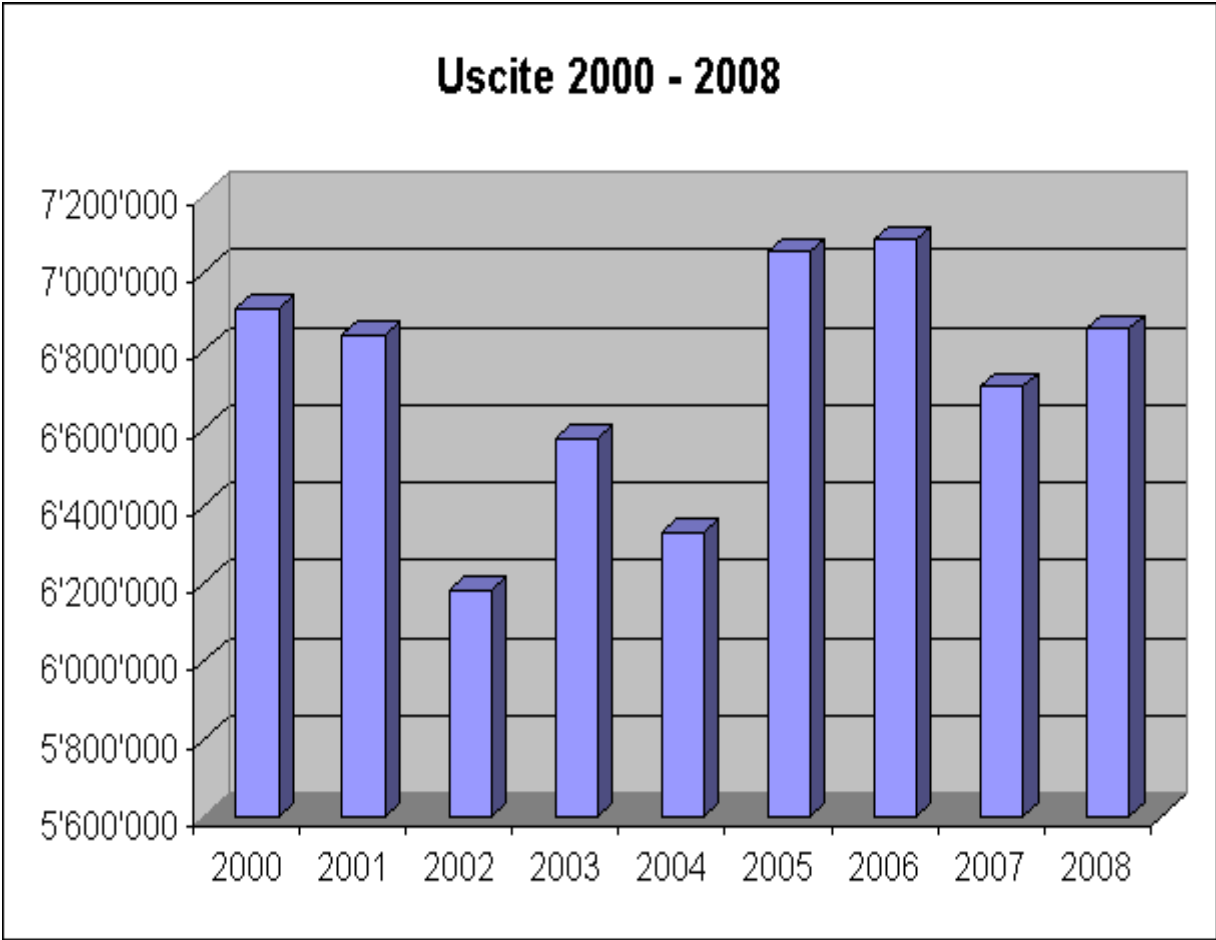


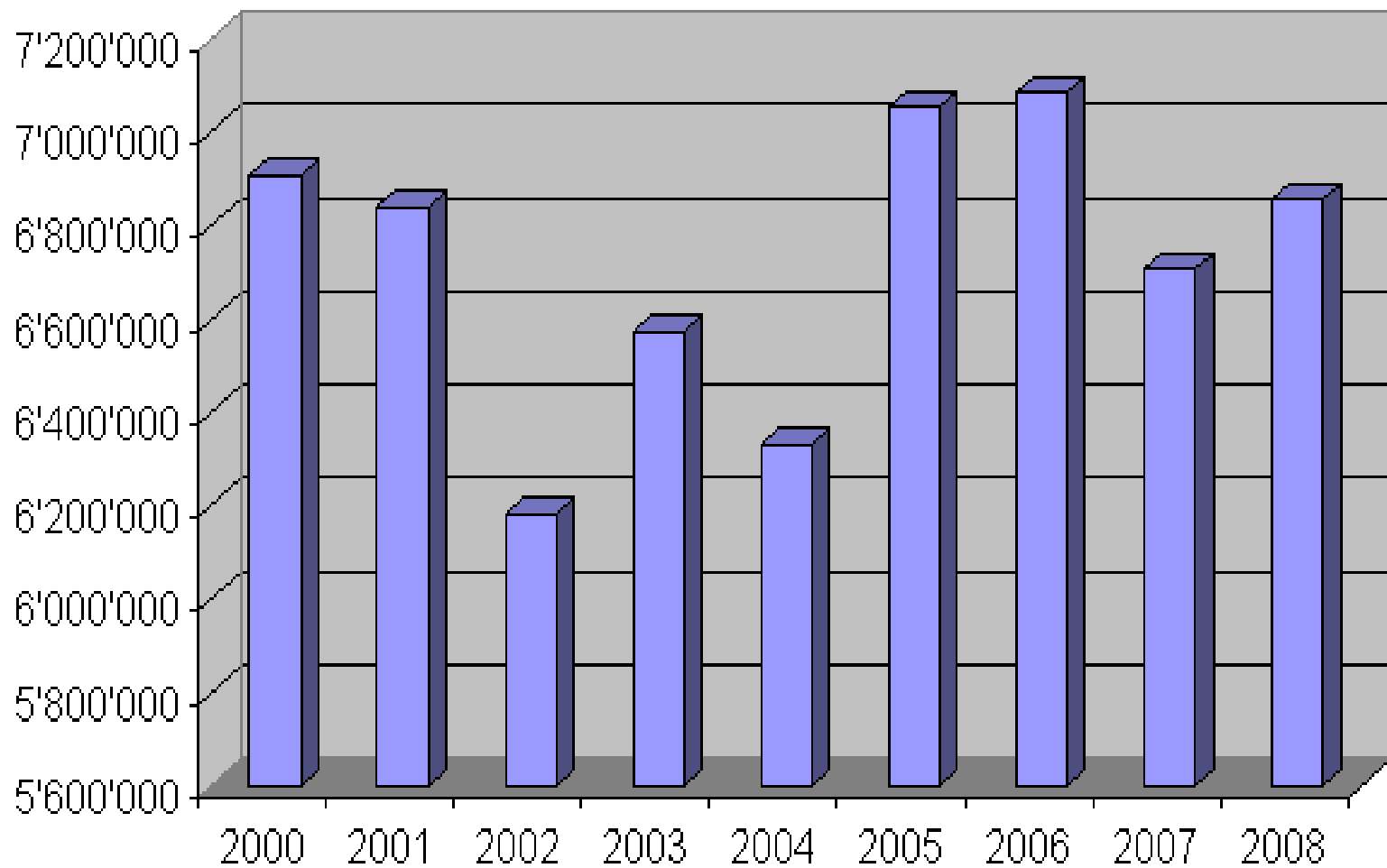
SPESE**RICAVI****RISULTATO**

	SPESE	RICAVI	RISULTATO	
2000	6'908'487	5'957'500	-950'987	
2001	6'841'625	5'800'217	-1'041'408	
2002	6'183'858	6'129'428	-442'816	
2003	6'572'244	6'612'094	39'850	
2004	6'332'117	6'652'192	320'075	
2005	7'055'088	7'122'490	67'402	600'000
2006	7'084'559	7'341'654	257'095	
2007	6'707'726	6'721'618	13'892	180'000
2008	6'854'487	7'213'118	358'631	

2000	6'908'487
2001	6'841'625
2002	6'183'858
2003	6'572'244
2004	6'332'117
2005	7'055'088
2006	7'084'559
2007	6'707'726
2008	6'854'487

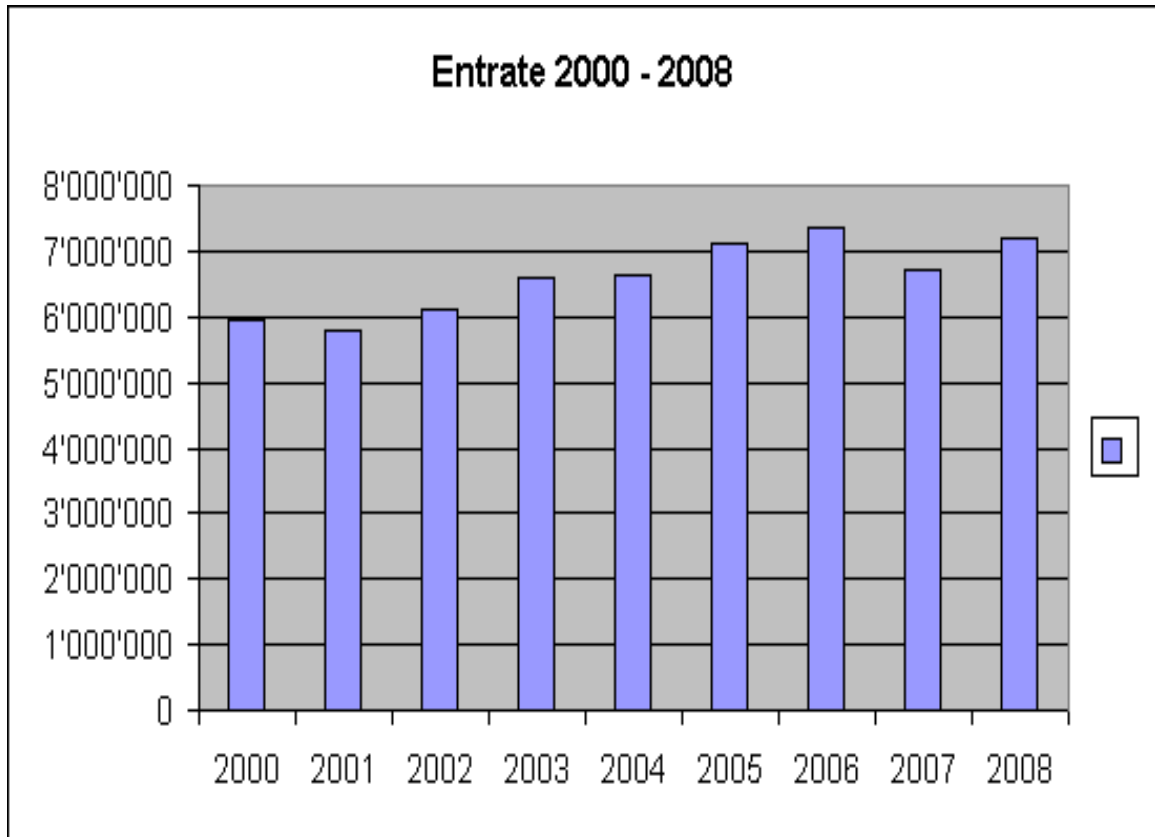


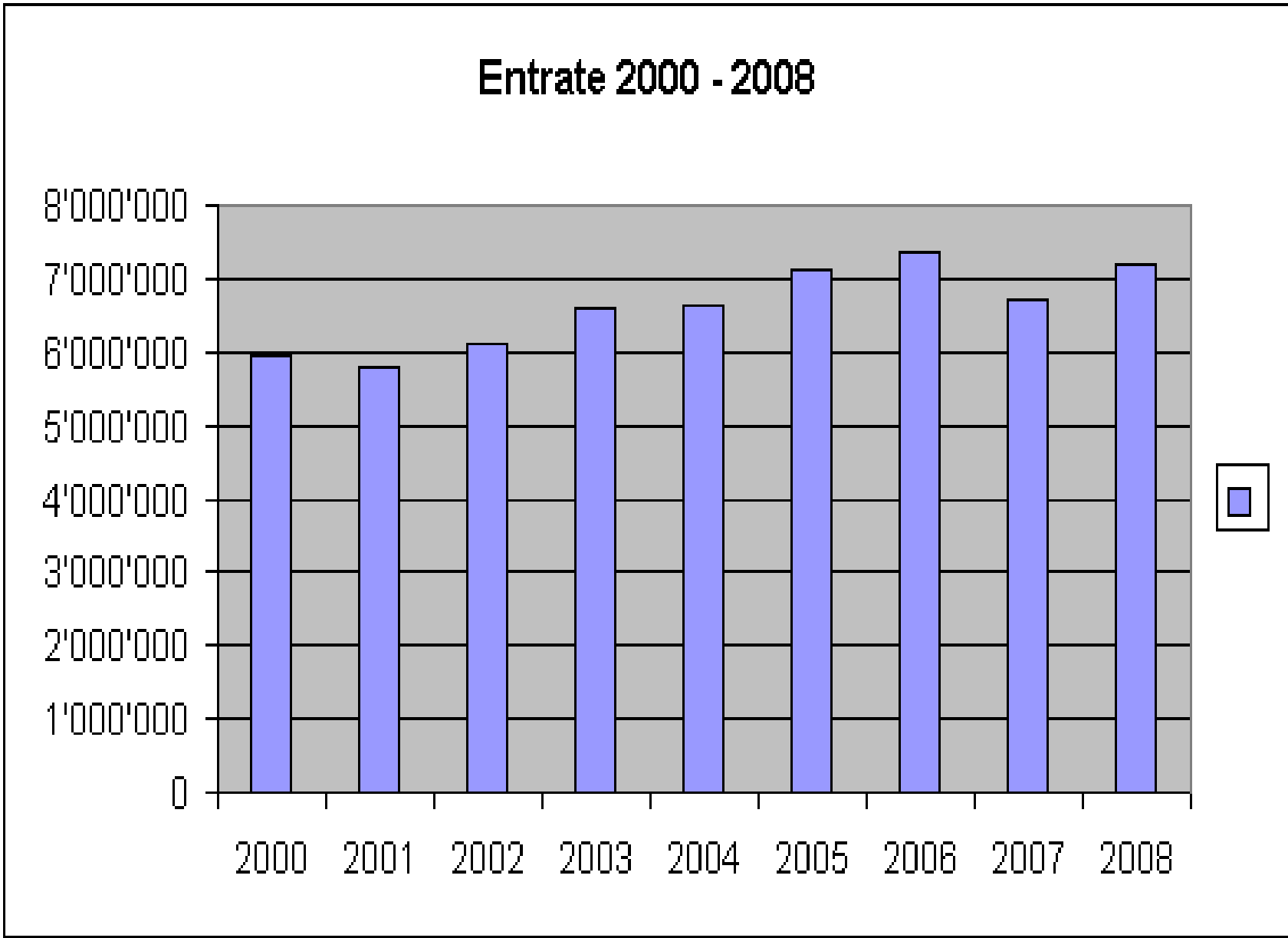
Uscite 2000 - 2008



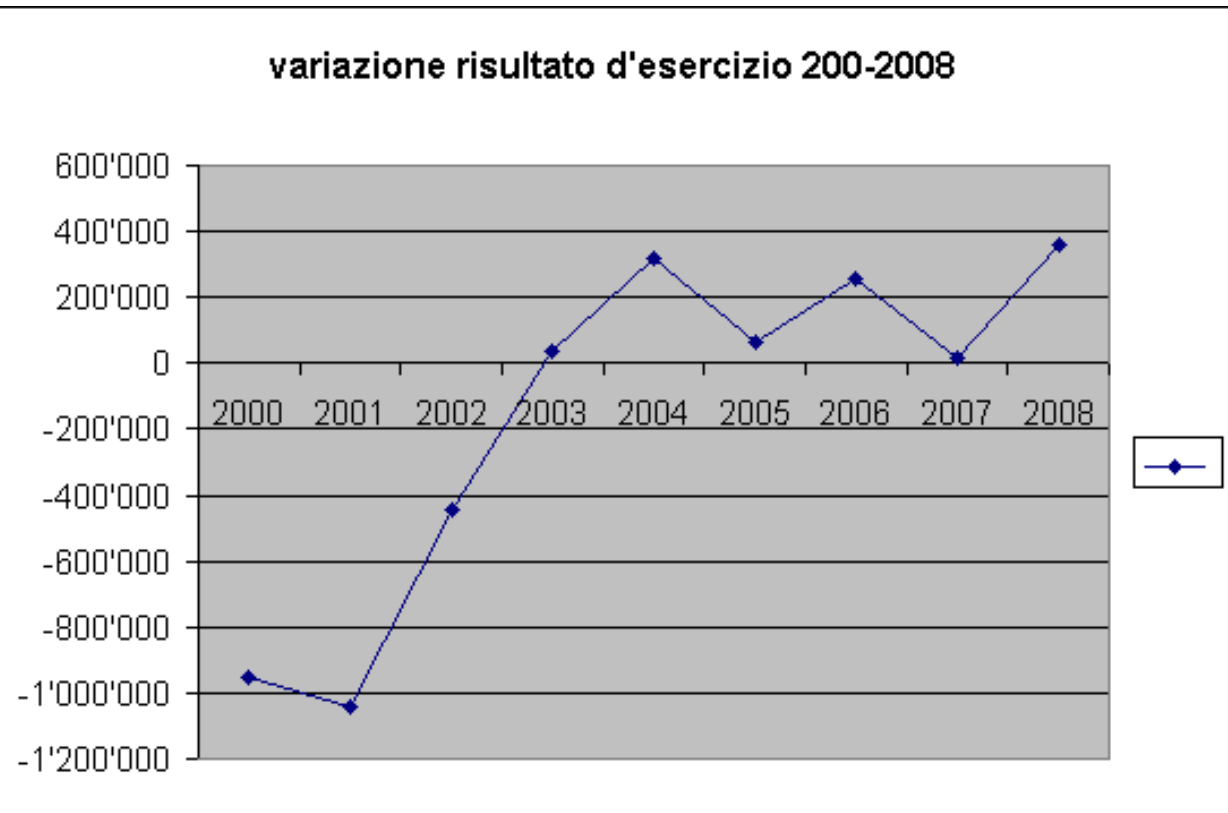
2000	5'957'500
2001	5'800'217
2002	6'129'428
2003	6'612'094
2004	6'652'192
2005	7'122'490
2006	7'341'654
2007	6'721'618
2008	7'213'118

M. Gasparri, 13.11.09

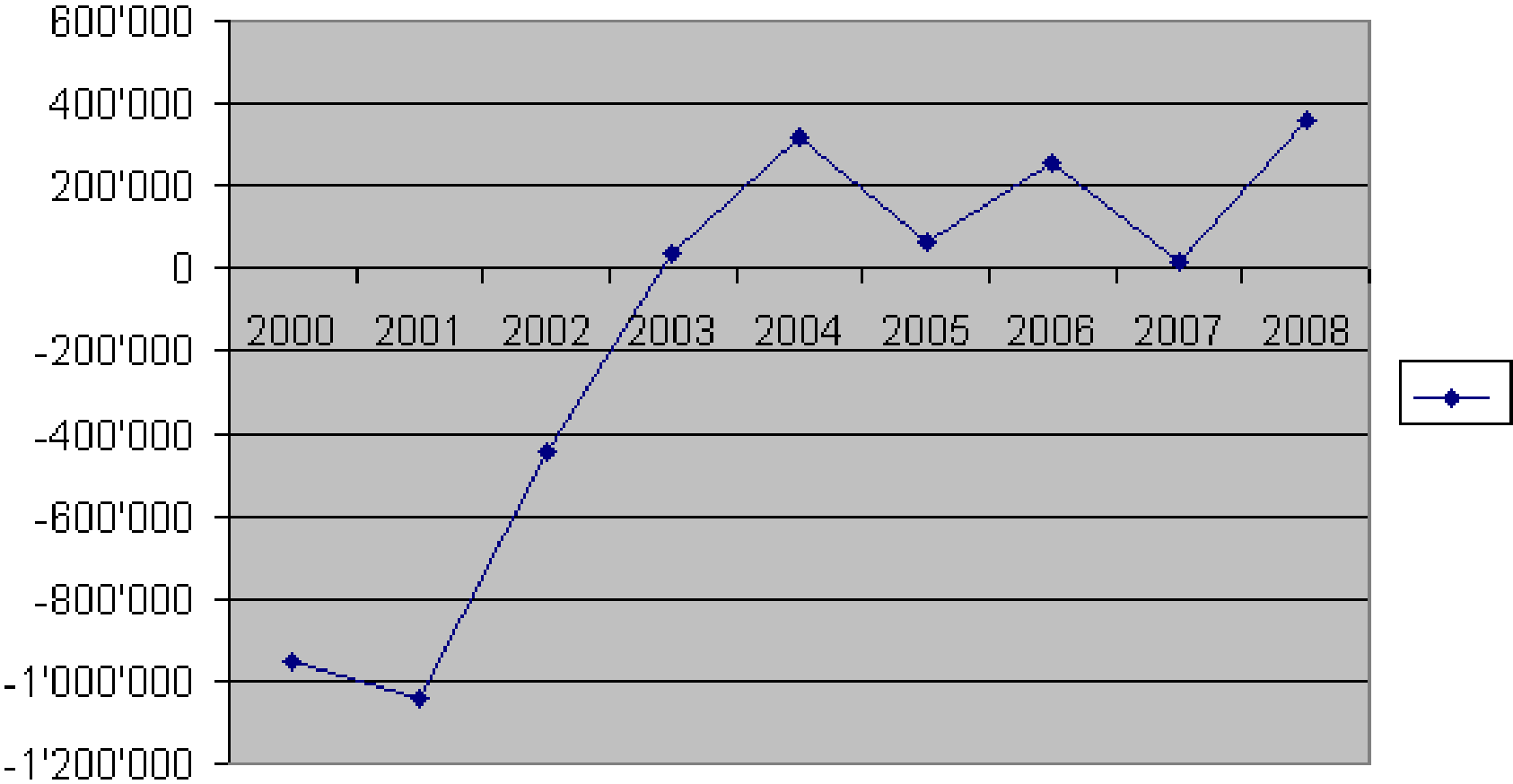




2000	-950'987
2001	-1'041'408
2002	-442'816
2003	39'850
2004	320'075
2005	67'402
2006	257'095
2007	13'892
2008	358'631



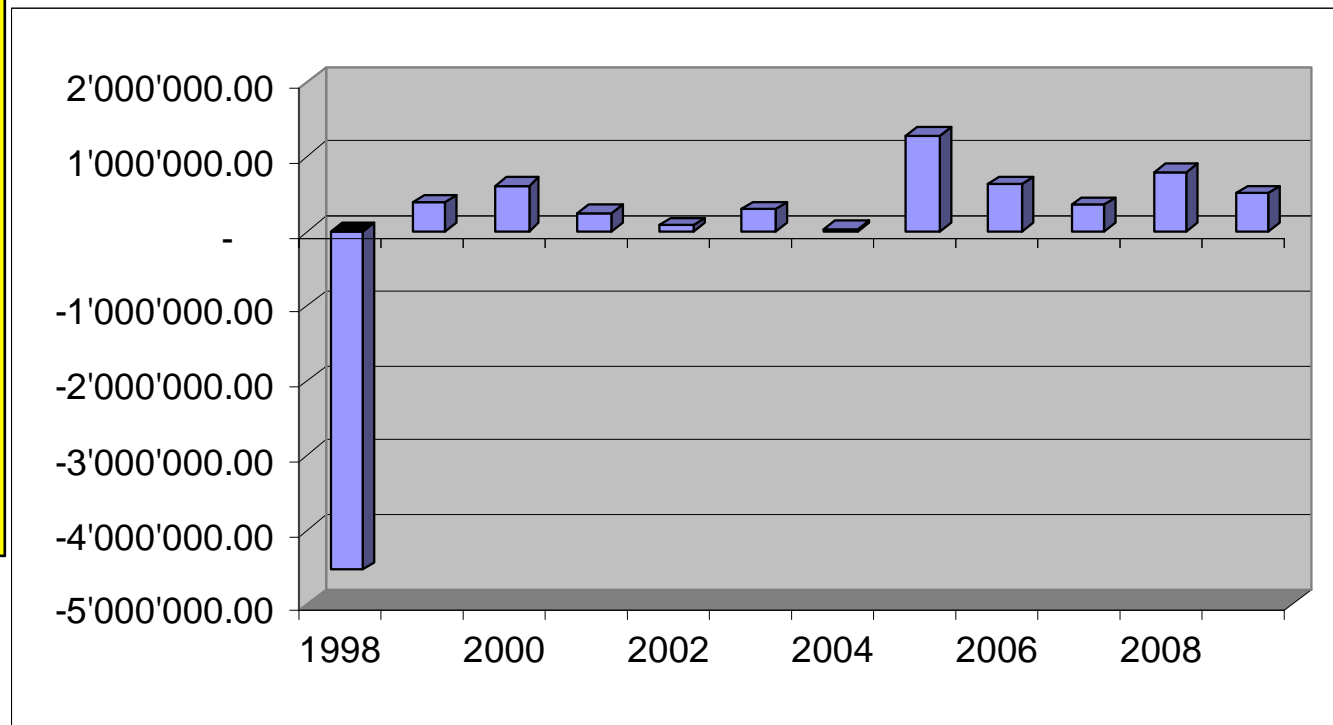
variazione risultato d'esercizio 200-2008



LA CATENA "ALIMENTARE"



1998	-4'533'980.90
1999	377'433.79
2000	599'790.11
2001	247'356.00
2002	75'084.00
2003	286'760.00
2004	20'000.00
2005	1'279'857.00
2006	620'000.00
2007	350'000.00
2008	800'000.00
2009	500'000.00



2005: Rimborso ex-Pellegatta ~ 1Mio

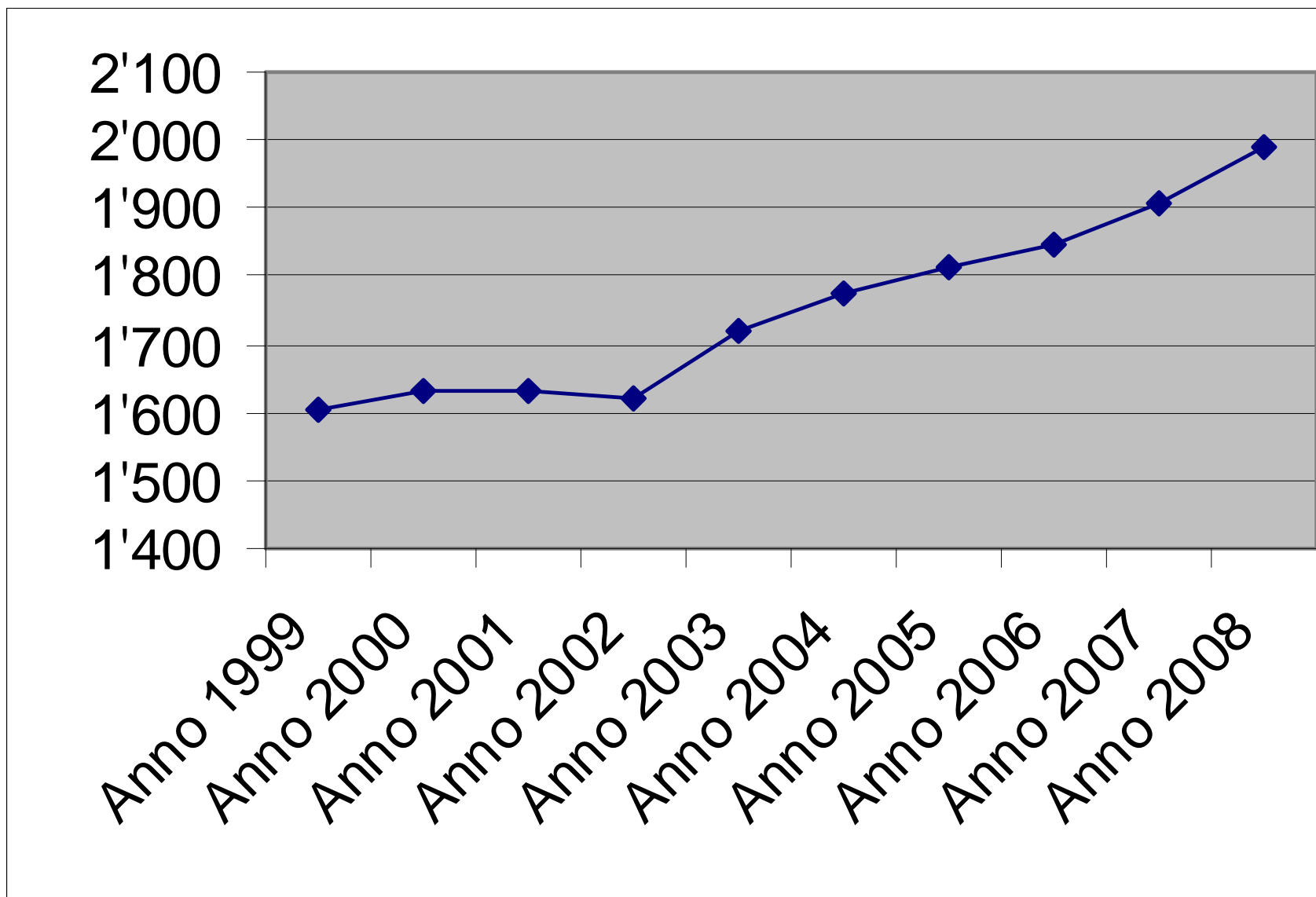
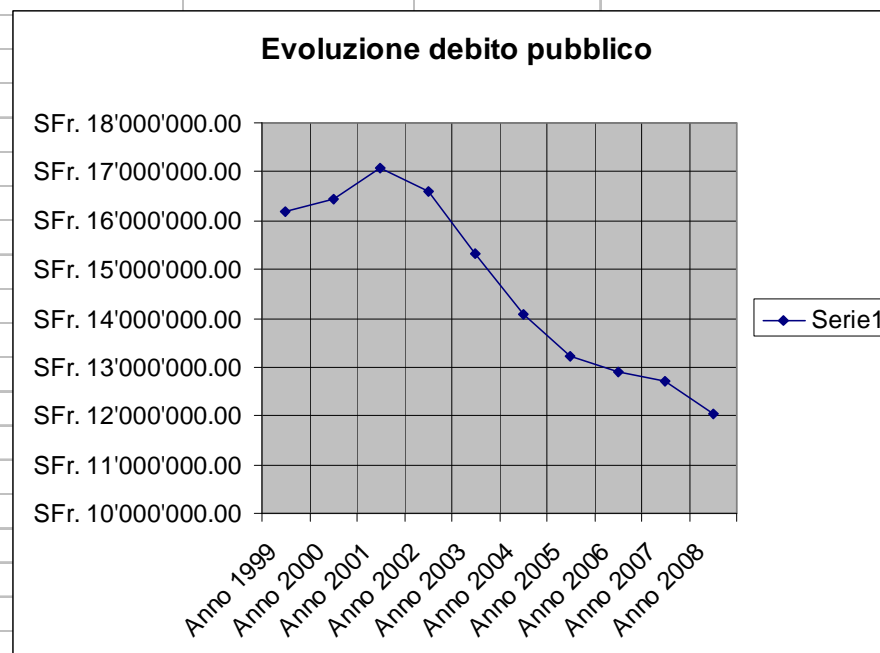


GRAFICO VARIAZIONE DEBITO PUBBLICO

Anno	debito pubblico	pop. finanziaria	pro-capite	variazione debito pubblico
Anno 1999	16'192'504.21	1'603	10'101.38	0.00
Anno 2000	16'449'095.09	1'634	10'066.77	256'590.88
Anno 2001	17'068'936.94	1'632	10'458.91	619'841.85
Anno 2002	16'598'503.45	1'619	10'252.32	-470'433.49
Anno 2003	15'314'108.75	1'720	8'903.55	-1'284'394.70
Anno 2004	14'084'989.28	1'774	7'939.68	-1'229'119.47
Anno 2005	13'231'246.53	1'813	7'297.98	-853'742.75
Anno 2006	12'894'572.66	1'844	6'992.72	-336'673.87
Anno 2007	12'717'715.31	1'884	6'750.38	-176'857.35
Anno 2008	12'025'531.43	1'884	6'382.98	-692'183.88



MOLTIPLICATORE: QUESTA INCOGNITA

I MOTIVI PER CUI NON DIMINUISCE:

- Eredità di un passato mal gestito ?
- Mania di grandezza ?
- Incapacità e/o incompetenza?
- I soldi degli altri ?
- Accumulo perdita riportata ?
- **Potenzialmente siamo da < 80%**

L'USCITA DALLA CRISI....???

